

岐阜県に事業拡大、岐阜市において3プロジェクトを順次販売開始

2023年5月期に三重県および岐阜県で140戸を販売予定

株式会社ウッドフレンズ（本社：愛知県名古屋市、代表取締役社長：林 知秀、以下「当社」）は、岐阜県への事業展開を開始し、2022年7月9日に岐阜県岐阜市にて「福光西」が完成しましたことをご知らせいたします。岐阜市においては、8月下旬に「長良」と「則武西」の完成も予定しています。

福光西

https://www.woodfriends.jp/property/project.php?proj_id=14316

長良

https://www.woodfriends.jp/property/project.php?proj_id=14393

則武西

https://www.woodfriends.jp/property/project.php?proj_id=14667

（販売状況に伴い物件情報は更新されます。ご了承ください。）

岐阜市にて3プロジェクトの完成新発売を順次開始

2022年7月9日に完成新発売を開始しました「福光西」に続き、8月下旬に「長良」と「則武西」の完成新発売の開始を予定しております。「福光西」はB棟はすでにご契約いただいております。

岐阜エリアは、「こどもファーストのまち」をかかげた子育て・教育支援や、移住・定住情報発信などの岐阜市の取組みに加え、名古屋中心部までのアクセスの良さもあり、住宅購入検討者からも近年注目されています。

LIFULL HOME'Sの2022年買って住みたい街ランキング 中部圏版にて、上位20位以内に3駅がランクインするなど、その人気は年々上昇しています。※

※出展 2022年中部圏版LIFULL HOME'S住みたい街ランキング

https://www.homes.co.jp/cont/s_ranking/chubu/



【本リリースに関するお問合せ先】

株式会社ウッドフレンズ 担当：人事総務部 TEL：052-249-3076 MAIL：press@woodfriends.co.jp

1/3

住宅の製造小売体制による安定的な供給を実現、岐阜県に事業拡大

当社は、岐阜県養老町にある自社集成材工場とプレカット工場で、構造材をはじめとする住宅部材を生産し、住宅の建設から販売までを一貫した事業展開を行ってまいりました。

中でも、自社工場を活用したプレカット工法やオリジナルパネル工法の開発により、現場作業の簡略化と施工精度の向上を図ることで、高品質な住宅を低価格で提供することに注力してきました。

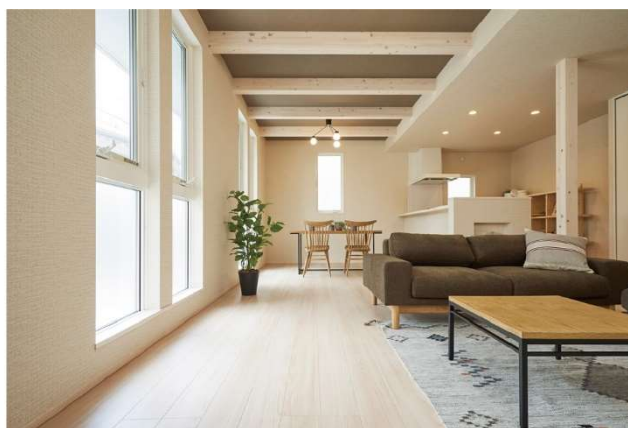
この度、住宅の製造小売体制により実現した工業化と独自のサプライチェーンを活用し、三重県に続き、岐阜県に住宅事業を拡大し、戸建分譲住宅の販売を開始いたしました。

2023年5月期には、三重県および岐阜県において140戸の戸建分譲住宅の販売を予定しています。

今後も、林業から建築販売までを一貫した体制のもと、安定的な住宅供給に努めるとともに、木質資源の地産地消の促進と森林の適切な循環に貢献してまいります。



施工例写真



施工例写真

「福光西」物件詳細

所在地／岐阜県岐阜市福光西1丁目6番

交通／岐阜バス「福光1丁目」停 徒歩約1分

総戸数／2戸 販売戸数／1戸 (A棟)

販売価格 (税込み) ／3,190万円

敷地面積／137.32㎡ (41.53坪)

延床面積／111.25㎡ (33.65坪)

私道負担／無 セットバック／無 地目／宅地

建物構造／木造2階建

建築確認番号／第R03確認建築愛建住セ25833号

用途地域／第二種住居地域 建ぺい率／60%、70% 容積率／200%

道路／東側12~13.5m (歩道含む)、南側8.0m

完成予定／2022年7月 入居予定／即入居可 設備／中部電力、都市ガス、公営水道、本下水

取引態様／販売代理

福光西

https://www.woodfriends.jp/property/project.php?proj_id=14316

「長良」物件詳細

所在地／岐阜県岐阜市大字長良字山先762番

交通／岐阜バス「岐阜グランドホテル」停 徒歩約5分、岐阜バス「長良公園前」停 徒歩約10分

総戸数／2戸 販売戸数／2戸

販売価格（税込み）／3,190万円・3,290万円

敷地面積／178.15㎡（53.89坪）・188.58㎡（57.04坪）

延床面積／117.06㎡（35.41坪）・118.43㎡（35.82坪）

私道負担／無 セットバック／無 地目／宅地

建物構造／木造2階建 建築確認番号／第R03確認建築愛建住セ25212号他

用途地域／第二種中高層住居専用地域 建ぺい率／60% 容積率／160%

道路／南側4.0m

完成予定／2022年8月完成 入居予定／2022年8月 設備／中部電力、都市ガス、公営水道、本下水

取引態様／販売代理

長良

https://www.woodfriends.jp/property/project.php?proj_id=14393

「則武西」物件詳細

所在地／岐阜県岐阜市則武西1丁目21番

交通／岐阜バス「則武西」停 徒歩約2分

総戸数／2戸 販売戸数／2戸

販売価格（税込み）／3,290万円

敷地面積／141.94㎡（42.93坪）・142.91㎡（43.23坪）

延床面積／120.25㎡（36.37坪）

私道負担／無 セットバック／無 地目／宅地

建物構造／木造2階建 建築確認番号／第BVJ-ENG22-10-0707号他

用途地域／第二種中高層住居専用地域 建ぺい率／60% 容積率／200%

道路／北側6.0m

完成予定／2022年8月完成 入居予定／2020年8月 設備／中部電力、都市ガス、公営水道、本下水

取引態様／販売代理

則武西

https://www.woodfriends.jp/property/project.php?proj_id=14667

ウッドフレンズについて

社名	株式会社ウッドフレンズ
代表取締役社長	林 知秀
所在地	名古屋市中区栄四丁目5番3号 KDX名古屋栄ビル2F
代表電話番号	052-249-3503
URL	https://www.woodfriends.co.jp

1982年設立以来、商品・会社・社会が美しくあるという企業理念「より美しく」のもと、これまでに約12,000戸の住宅を供給。グループ事業としてゴルフ場運営、ホテル運営、指定管理なども展開。自社集成材工場を起点として、林業から住宅の販売まで一貫した製造小売の体制の実現を目指しています。住宅事業を産業として取り組むことで地域の雇用創出をはかりながら、木質資源を有効活用し、豊かな住環境をつくり、持続可能な循環型経済を実現する「木質資源カスケード事業」という当社の概念のもと、地域社会とともにある企業を目指しています。

【本リリースに関するお問合せ先】

株式会社ウッドフレンズ 担当：人事総務部 TEL：052-249-3076 MAIL：press@woodfriends.co.jp