

# 株式会社ウッドフレンズとは？ ～現状と戦略～

株式会社ウッドフレンズ 代表取締役兼執行役員 前田 和彦

2007. 2. 14(水)



## Contents

- 会社概要
- 事業概要
- 業績推移
- 成長戦略

# 会社概要(06年11月末時点)

商号	株式会社 ウッドフレンズ	決算日	5月31日
株式情報	ジャスダック証券取引所上場(証券コード8886) 発行済株式総数:14,800株 売買単位:1株		
設立	1982年11月26日	資本金	279,125千円
事業内容	住宅の設計・施工・販売及びマーケティング その他住生活に関連する事業		
拠点	本社(名古屋市東区)、東京オフィス(渋谷区) 八事展示場、大府展示場		
従業員	連結 129名 正社員98名(うち78名がWF本体) 臨時雇用者31名		

# 創業の想い

---

**WOOD**

自然回帰、天然素材

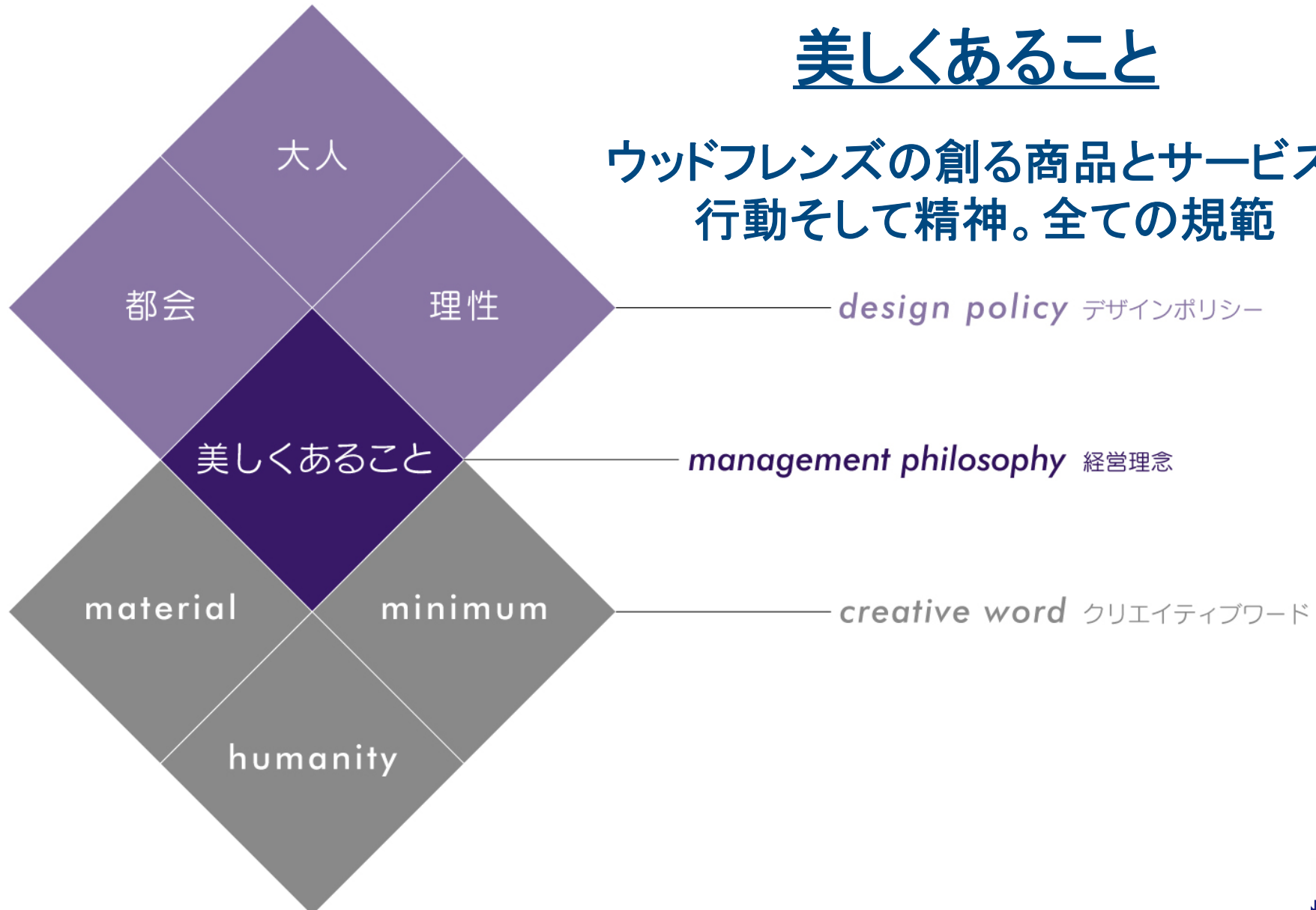
**FRIENDS**

人と人、人と組織、人と素材、  
素材と素材のあり方

# 経営理念

## 美しくあること

ウッドフレンズの創る商品とサービス、  
行動そして精神。全ての規範

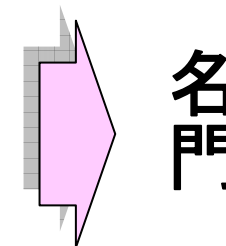


# 事業紹介①

## 住宅事業

## 安定力のエンジン

- ◆ 当社の基幹事業（創業以来）
- ◆ 名古屋および周辺地域
- ◆ 戸建分譲住宅の企画・設計・施工・販売
  - 街づくりを意識した開発
- ◆ 戸建注文住宅の企画・設計・施工



名門

意匠性と住空間提案力の高さ

# 住宅事業

## 建築事例 (分譲住宅)



金山駅東の家



菅田の家



梅里の家



高森台の家

# 事業紹介②

## 都市事業

## 成長力のエンジン

- ◆ 当社の第二の柱とすべく戦略的に注力
- ◆ 名古屋・東京
- ◆ 収益型不動産物件の企画・開発・販売
  - 商業施設、賃貸マンションなど
  - テナント付けし、利回りを確定させて売却

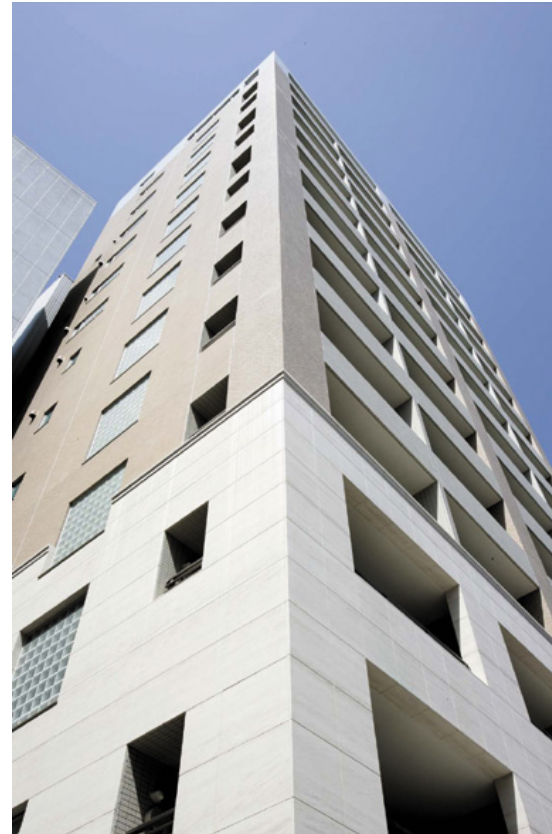
独自のノウハウで都市空間の魅力を引き出す

# 都市事業

# 都市事業事例

収益不動産物件

- ・東京都渋谷区
- ・オフィス・商業施設



収益不動産物件

- ・名古屋市中村区
- ・賃貸マンション  
(中 右下)



**WOOD FRIENDS**  
DESIGN AND INNOVATION



# ウッドフレンズグループ

## 中古不動産再生事業

# D&C

デザイン アンド コンストラクション

株式会社Design&Construction  
(100%出資)

## 建築資材販売業

# FOREST NOTE

株式会社FOREST NOTE  
(100%出資)

# WOOD FRIENDS

DESIGN AND INNOVATION

## PFI事業



森林公園ゴルフ場運営株式会社  
(70%出資)

## 不動産販売代理事業

■ ■ ■ REAL  
■ ■ ■ WOOD  
■ ■ ■ MARKETING

株式会社リアルウッドマーケティング  
(100%出資)

**WOOD FRIENDS**  
DESIGN AND INNOVATION

# PFI事業

---

## 愛知県森林公園ゴルフ場（愛知県尾張旭市）



平成19年4月1日

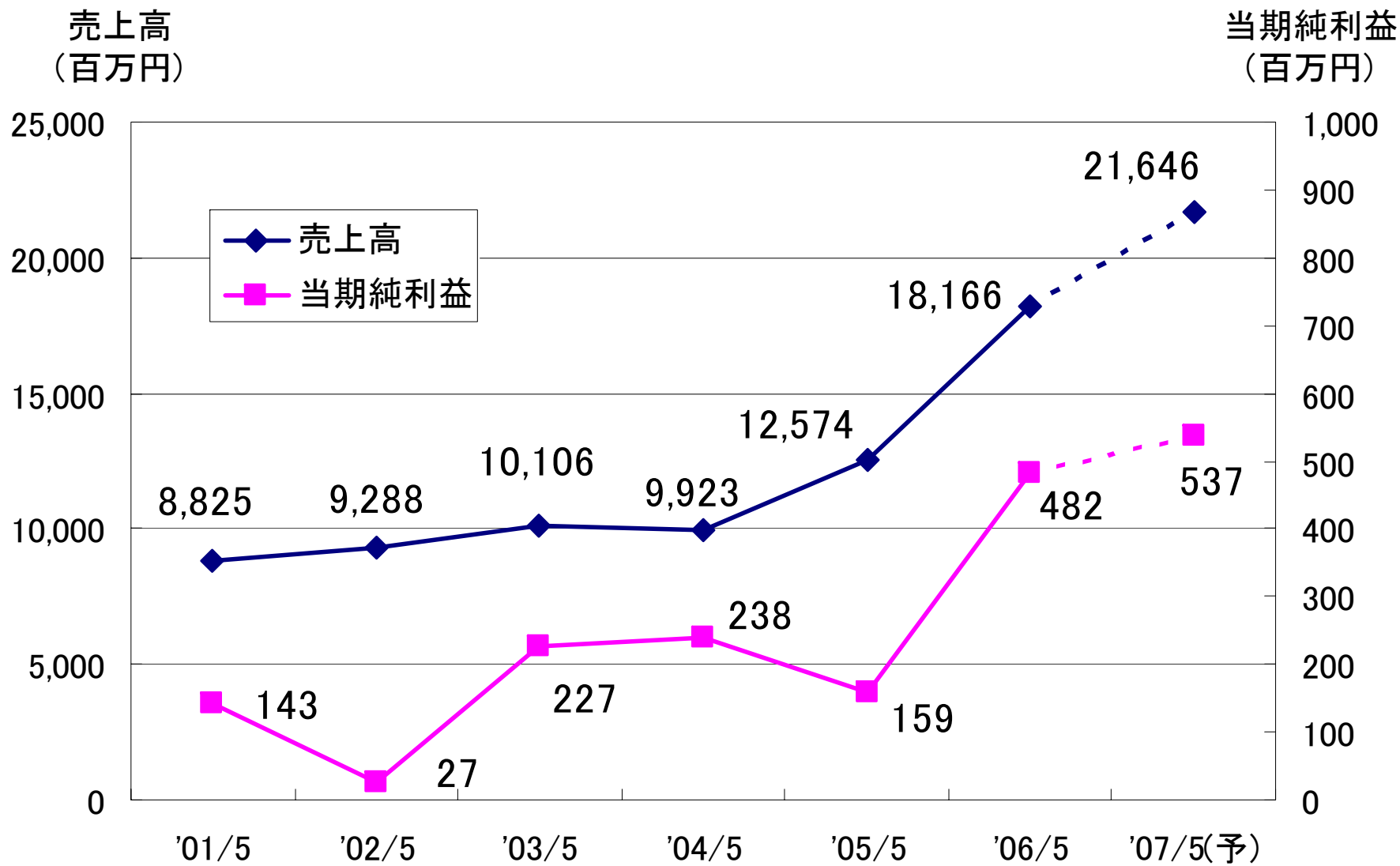
リニューアルオープン



愛知県初のPFI事業

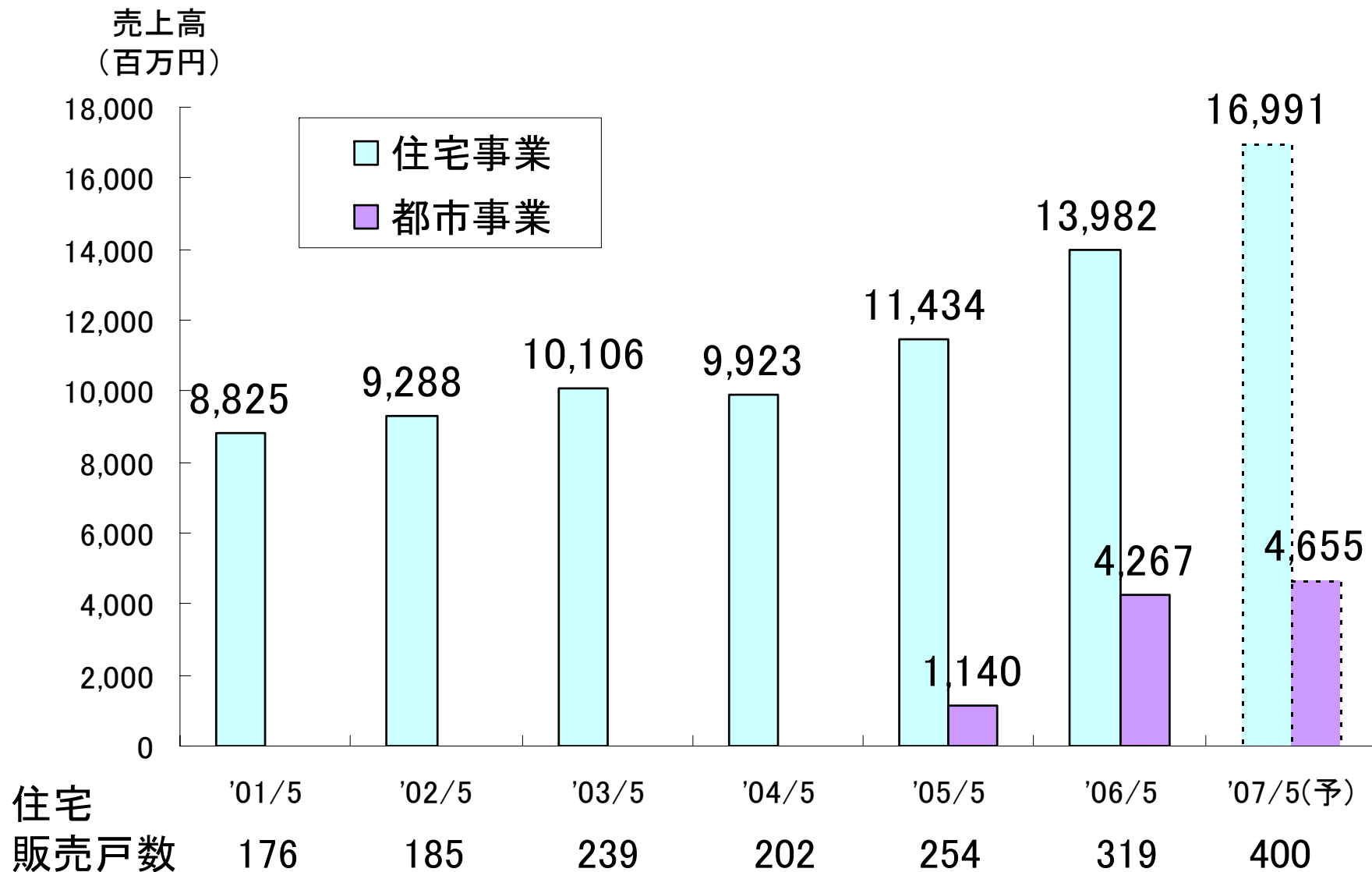
# 業績推移

## 売上高・当期利益推移(連結)



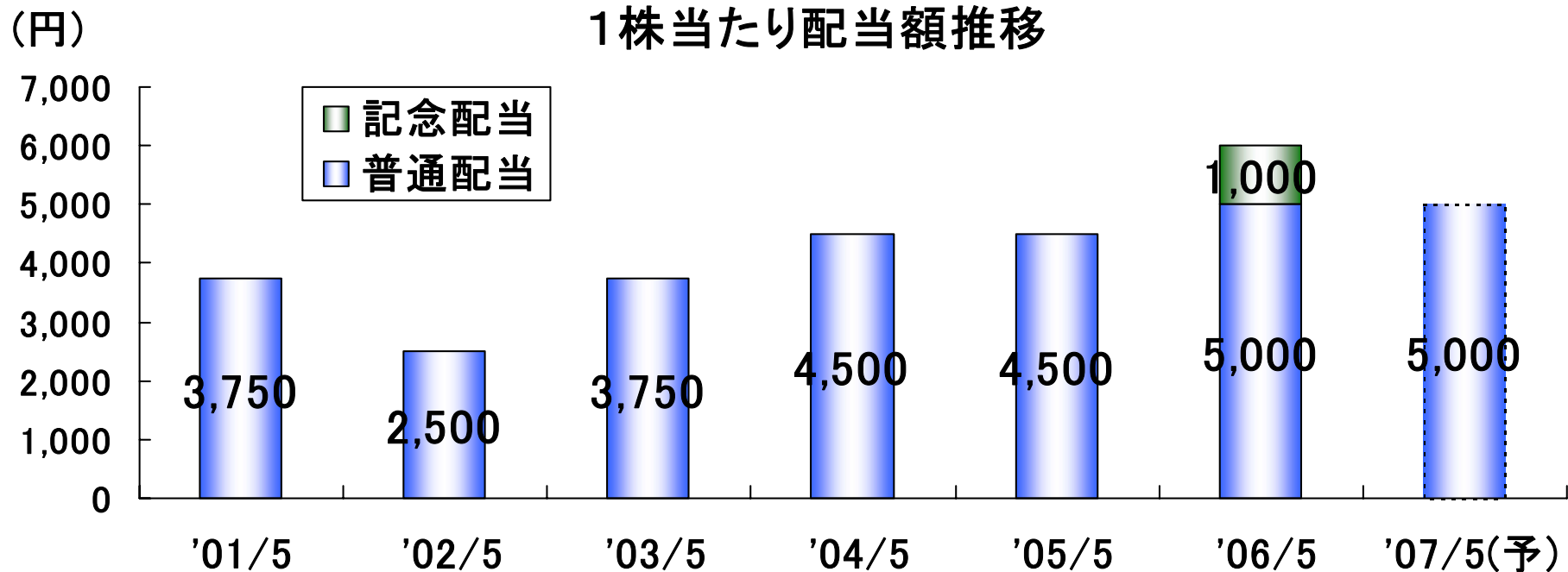
# 業績推移

## セグメント別売上高



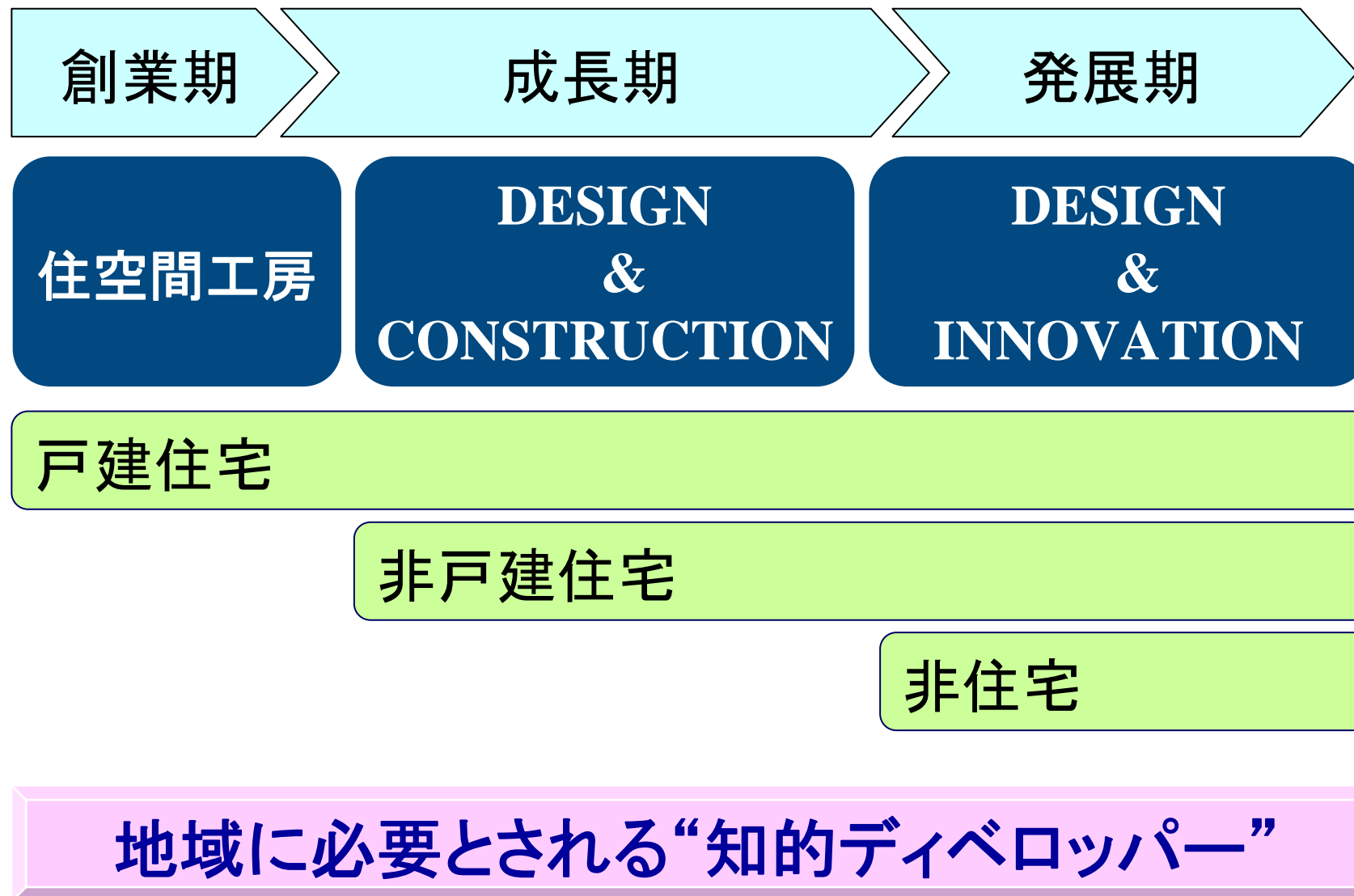
# 配当方針

1株につき5,000円の安定配当を基本スタンス  
業績と将来の資金需要等を総合的に勘案の上、  
配当への利益配分額を決定



# 成長戦略

～全体戦略～



# 成長戦略

## ～人材戦略～

創業精神の維持

**WOOD**

**FRIENDS**

個の活力が組織活力の源泉

個の能力を最大限に引き出す組織づくり

適材適所の配置

若手のジョブ・ローテーション

チャレンジ機会の平等な提供

# 成長戦略

## ～事業戦略～

### 住宅/都市 複合事業への取り組み

名古屋近郊エリアでの職住複合型開発

戸建住宅

分譲マンション

商業施設

賃貸マンション

医療施設

教育施設

オフィス

キーワード 「安全」「健康」「教育」

「生活環境」を中心とした事業の多様化

医療ベンチャーへの  
出資(H18.11)

ビルメンテナンス会社の  
買収(H19.3予定)



---

(本資料に関するお問い合わせ先)

## 株式会社ウッドフレンズ

〒461-0003 名古屋市東区筒井三丁目27番24号

(担当) 管理部 伊藤

(Mail) [ir@woodfriends.co.jp](mailto:ir@woodfriends.co.jp)

TEL:052-937-0192 FAX:052-937-0029

<http://www.woodfriends.co.jp/>

本資料に記述されています業績予想は、現時点で入手可能な情報に基づき当社が判断した予想であり、潜在的なリスクや不確実性が含まれています。そのため、様々な要因の変化により、実際の業績は記述されている将来見通しとは大きく異なる結果となる可能性があることをご承知おき下さい。